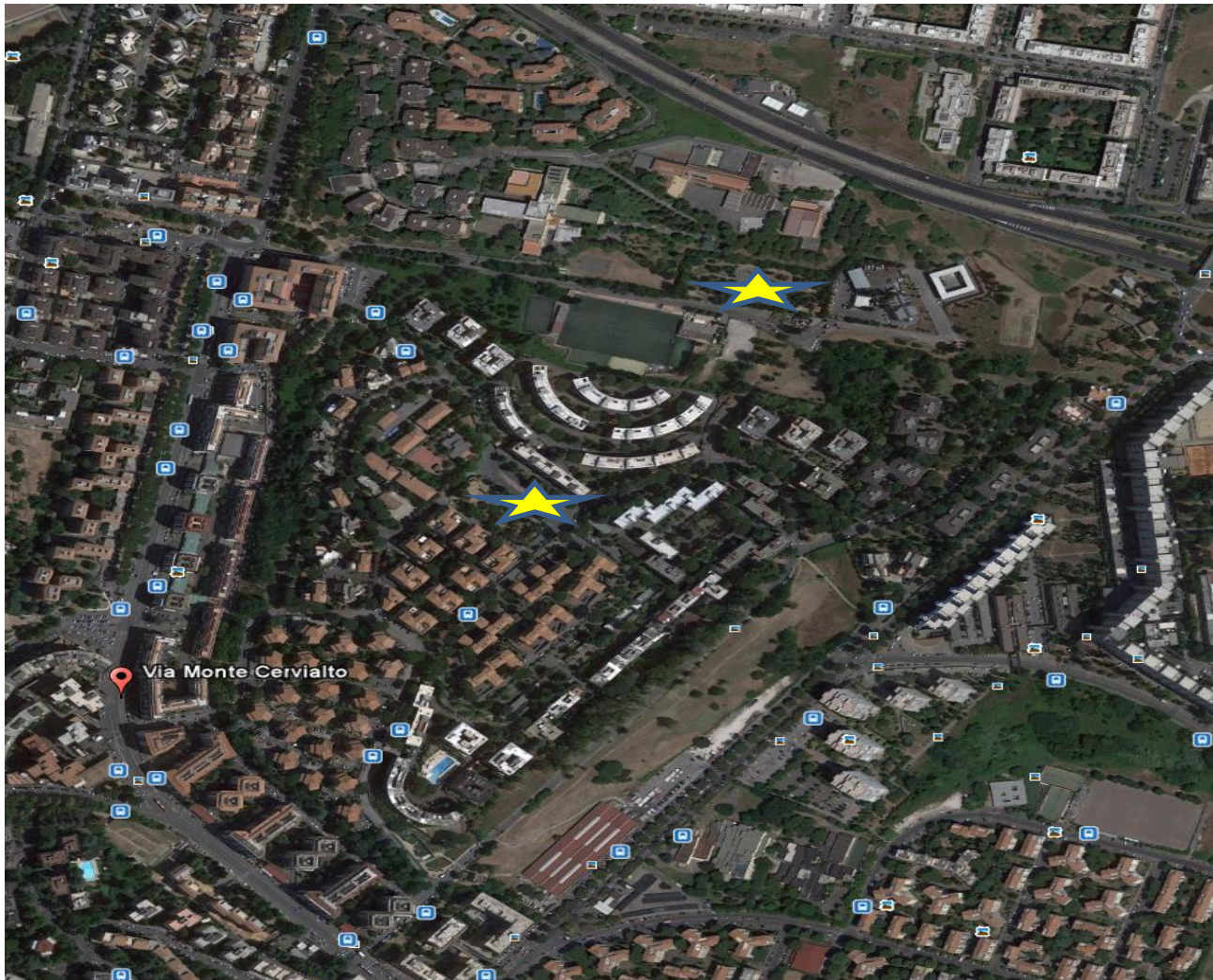


Quartiere Porro Lambertenghi

Il parco AMA «L'isola che c'è»



L'isola che c'è

*Roma-Municipio III - parco AMA - Via Ateneo salesiano
(al 2015)*



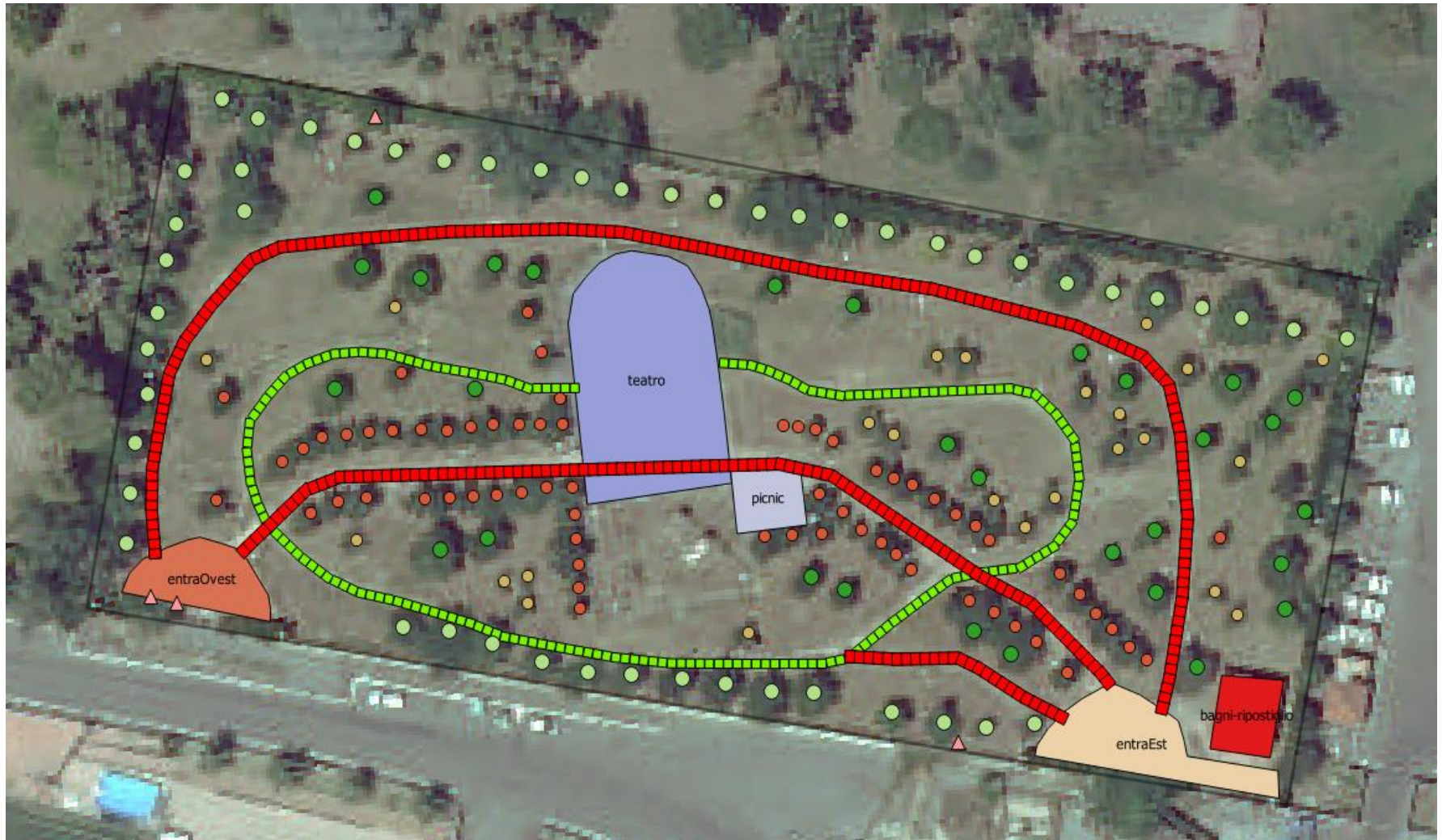
L'isola che c'è

*Roma-Municipio III-parco AMA- Via Ateneo salesiano
(al 2012)*



Geoportale Nazionale MATTM 2012

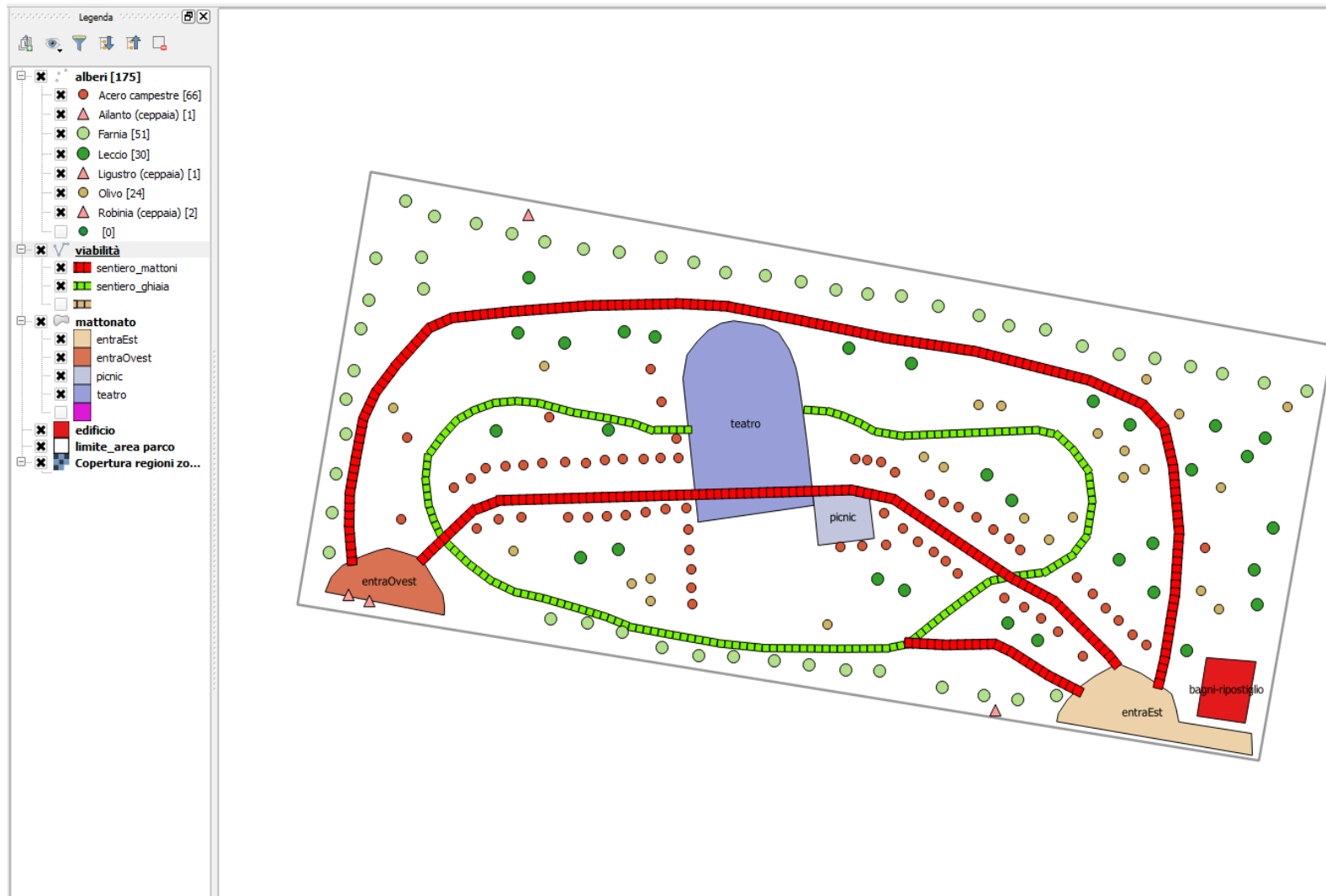
L'isola che c'è all'interno



con tutte le informazioni !



ogni elemento è caratterizzato
(specie di ogni albero, tipologia sentieri, ecc.)



e identificato (ogni albero è numerato)



e misurato: Superficie mattonata

Tabella degli attributi - mattonato :: Totale degli elementi: 4,

	id	mattonato	area_MQ
0	1	entraOvest	91.48
1	2	entraEst	141.65
2	3	teatro	389.33
3	4	picnic	46.97

Lunghezza sentieri

Tabella degli attributi - viabilità :: Totale degli elementi: 6,

	id	Tipo_viabi	lungh_metr
0	1	sentiero_mattoni	106.45
1	2	sentiero_ghiaia	67.52
2	3	sentiero_ghiaia	80.15
3	4	sentiero_ghiaia	51.00
4	5	sentiero_mattoni	174.36
5	6	sentiero_mattoni	25.68

Patrimonio arboreo del parco

			<u>alberi [175]</u>
			Acerò campestre [66]
			Ailanto (ceppaia) [1]
			Farnia [51]
			Leccio [30]
			Ligustro (ceppaia) [1]
			Olivo [24]
			Robinia (ceppaia) [2]
			- -

ogni singolo albero è ben conosciuto
(es. di «Tabella degli attributi» integrabile)

Tabella degli attributi - alberi :: Totale degli elementi: 175, filtrati: 175, selezionati: 0

	id	Numero	Specie	r_chioma	nom_scient	anno_potat
0	NULL	1	Farnia	4.00	Quercus pedunc...	NULL
1	NULL	2	Farnia	5.00	Quercus pedunc...	NULL
2	NULL	3	Farnia	4.00	Quercus pedunc...	NULL
3	NULL	4	Farnia	3.00	Quercus pedunc...	NULL
4	NULL	5	Farnia	3.00	Quercus pedunc...	NULL
5	NULL	6	Farnia	4.00	Quercus pedunc...	NULL
6	NULL	7	Farnia	3.00	Quercus pedunc...	NULL
7	NULL	8	Farnia	3.00	Quercus pedunc...	NULL
8	NULL	9	Farnia	3.00	Quercus pedunc...	NULL
9	NULL	10	Farnia	4.00	Quercus pedunc...	NULL
10	NULL	11	Farnia	3.00	Quercus pedunc...	NULL
11	NULL	12	Farnia	3.00	Quercus pedunc...	NULL
12	NULL	13	Farnia	4.00	Quercus pedunc...	NULL
13	NULL	14	Farnia	6.00	Quercus pedunc...	NULL
14	NULL	15	Farnia	4.00	Quercus pedunc...	NULL
15	NULL	16	Farnia	4.00	Quercus pedunc...	NULL

Mostra tutti gli elementi

*Un primo esempio di gestione
ogni area mattonata (identificata per zona)
viene curata da un volontario*



PROSSIMA PRIORITA' STRATEGICA PER IL PARCO:
delimitare un vialetto (di circa 100metri)
per il collegamento pedonale al cuore del quartiere



Riconoscimento degli alberi del parco

			<u>alberi [175]</u>
			Acero campestre [66]
			Ailanto (ceppaia) [1]
			Farnia [51]
			Leccio [30]
			Ligustro (ceppaia) [1]
			Olivo [24]
			Robinia (ceppaia) [2]
			- -

Alberi piantati durante la realizzazione del parco, di origine autoctona (centro-sud Europa):

- Acero campestre (n. 66 piante)
- Farnia (quercia a foglie caduche) (n. 51 piante)
- Leccio (quercia sempre verde) (n. 30 piante)
- Olivo (n. 24 piante)

**da salvaguardare col monitoraggio per
verificare come e quando curare, potare, ecc.,
pro ecologia, paesaggio, didattica, sport,
qualità dell'ambiente e benessere sociale**

(piccolo albero)

Acer·campestre¶

(Acer·campestris)¶



(grande quercia con foglie caduche)

Farnia ¶

(Quercus·robur) ¶



(grande quercia con foglie sempre verdi)

Leccio ¶

(Quercus·ilex) ¶



(l'albero mediterraneo che ci da l'olio,
un prodotto fondamentale per l'alimentazione)

Olivo ¶
(*Olea·europea*) ¶



**Alberi sporadici e «alloctoni» (esotici),
spesso invasivi (da controllare o eliminare),
nati spontaneamente dopo la realizzazione
e quindi l'abbandono del parco:**

- Ailanto (n. 1 ceppaia)
- Robinia (n. 2 ceppaie)
- Ligustro (n. 1 ceppaia)

(un albero infestante che cresce in gran fretta, dappertutto, sottraendo spazio vitale alle specie nostrane «autoctone»)

Ailanto ¶

(Ailantus altissima) ¶



(altro albero invasivo che cresce in gran fretta e dappertutto
però utile
sulle scarpate stradali per evitare frane e per il buon legno)

Robinia

(Robinia pseudoacacia) 



(altro albero invasivo che cresce in gran fretta e dappertutto nel nostro quartiere)

Ligustro¶

(Ligustrum·vulgare)¶



A tutti voi

Grazie per l'attenzione

e

buon divertimento al parco *L'isola che c'è*
con il riconoscimento degli alberi

(e tante altre iniziative insieme: culturali, sociali, sportive,...)

Dott. forestale Bruno Petrucci
del Comitato Porro Lambertenghi